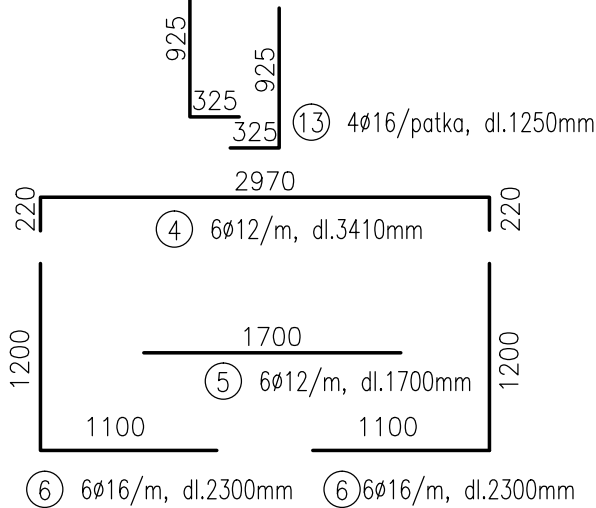
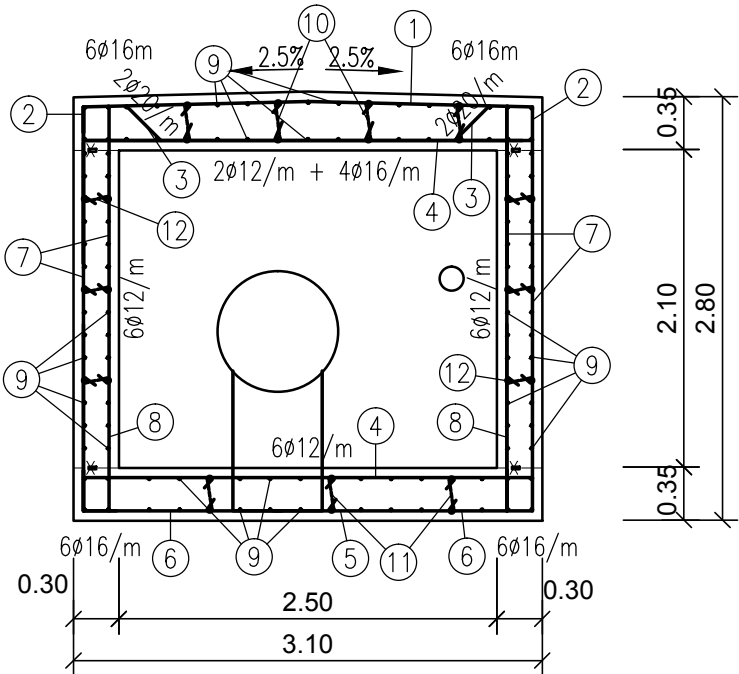
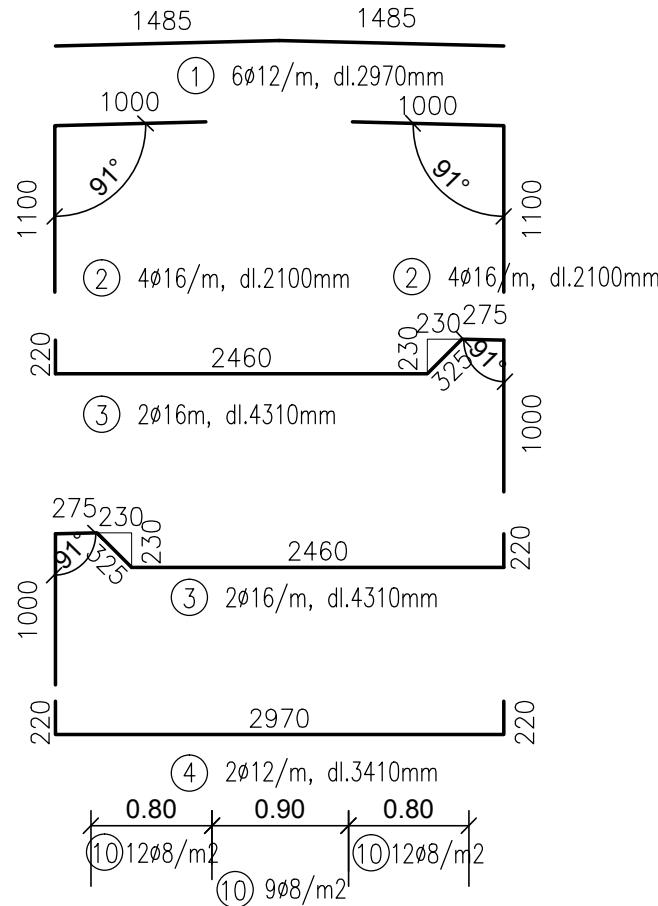


SCHÉMA VÝZTUŽE

PŘÍČNÝ ŘEZ B2



VÝKAZ VÝZTUŽE NA 1 m´

ČÍSLO	PROFIL	DĚLKA PRUTU (m)	POČET (ks)	CELKOVÁ DĚLKA (m)					
				8	10	12	14	16	20
1	12	2,970	6			17,82			
2	16	2,100	8					16,80	
3	16	4,310	4					17,24	
4	12	3,410	8			27,28			
5	12	1,700	6			10,20			
6	16	2,300	12					27,60	
7	12	2,390	24			57,36			
8	12	1,070	12			12,84			
9	10	1,000	144		144,00				
10	8	0,500	36	18,00					
11	8	0,450	32	14,40					
12	8	0,400	38	15,20					
13	16	1,250	2					2,50	
CELKEM	DĚLKA m			47,600	144,000	125,500	0,000	64,140	0,000
	HMOTNOST kg/m			0,395	0,617	0,888	1,208	1,578	2,470
	HMOTNOST kg			18,80	88,85	111,44	0,00	101,21	0,00
	CELKOVÁ HMOTNOST kg			320,31					

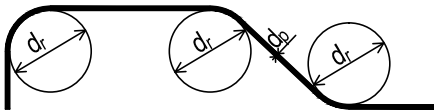
VÝZTUŽ

NA 1m' - OBJEM BETONU 3,49 m3
- HMOTNOST OCELI 320,3 kg
= cca 92 kg (+ 5% PŘESAHY) OCELI / 1 m3 BETONU

JMENOVITÉ KRYTÍ VÝZTUŽE JKB = 55 mm

MINIMÁLNÍ KRYTÍ VÝZTUŽE MKB = 45 mm

OHYBY VÝZTUŽE (SCHÉMA):



-PRŮMĚR VÝZTUŽE d_p<20 mm PRŮMĚR OHYBU d_r= 4 d
-PRŮMĚR VÝZTUŽE d_p≥20 mm PRŮMĚR OHYBU d_r= 7 d

MATERIÁLY:

BETON

(ČSN EN 206+A1):
- PODCHOD, ŠACHTY, VÝSTUPNÍ KOMÍNY

C30/37–XF4,XA2

OCEL

(ČSN 42 0139)
- NOSNÁ
- SVAŘOVANÉ SÍŤ

B 500B
B 500A

ČÁST B

SO 1307

Souřadnicový systém S–JTSK, Výškový systém Bpv

Hlavní inženýr projektu: Ing. Dominika URBANOVÁ Čís. zakázky: 18 240 2	Zhotovitel PD: SPRAVCE SPOLEČNOSTI: PRAGOPROJEKT PRAGOPROJEKT, a.s., K Ryšánce 1668/16, 147 54 Praha 4	SPOLEČNÍK SPOLEČNOSTI: Valbek Vaňurova 505/17, 460 01 Liberec
---	--	--

PRAGOPROJEKT, a.s., K Ryšánce 1668/16, 147 54 Praha 4, IČ: 45272387, www.pragoprojekt.cz, datová schránka: 4kíř54 Zpracovatelský útvar: Ateliér Praha I – K Ryšánce 1668/16, 147 54 Praha 4, Tel.: 226 066 111, E–mail: mailbox@pragoprojekt.cz			
Navrhl/vypracoval: Ing. Tomáš BEDNAŘÍK podpis: <i>Bednařík</i>	Zodpovědný projektant: Ing. Pavel MENER podpis: <i>Mener</i>	Ředitel ateliéru Praha I: Ing. Jan ZAPLETAL	Zhotovitel: PRAGOPROJEKT
Technická kontrola: Ing. Jiří SVOBODA podpis: <i>Svoboda</i>			

Kraj: PLZEŇSKÝ	Čís. zakázky:	18 240 2
Místo stavby: PLZEŇ	Čís. akce:	04 473
Objednatel: ODBOR INVESTIC MAGISTRÁTU MĚSTA PLZNĚ	Datum:	09.2018
Akce: MĚSTSKÝ OKRUH, ÚSEK KŘIMICKÁ (CHEBSKÁ) - KARLOVARSKÁ V PLZNI	Formát:	3 A4
	Měřítko:	1:50
Objekt: Přeložka vodovodu DN 600 na křižovatce u hasičů	Stupeň:	PDPS
Příloha: KOLEKTOR - SCHÉMA VYZTUŽE	Čís. přílohy:	
		7.